

Quadro de pilares

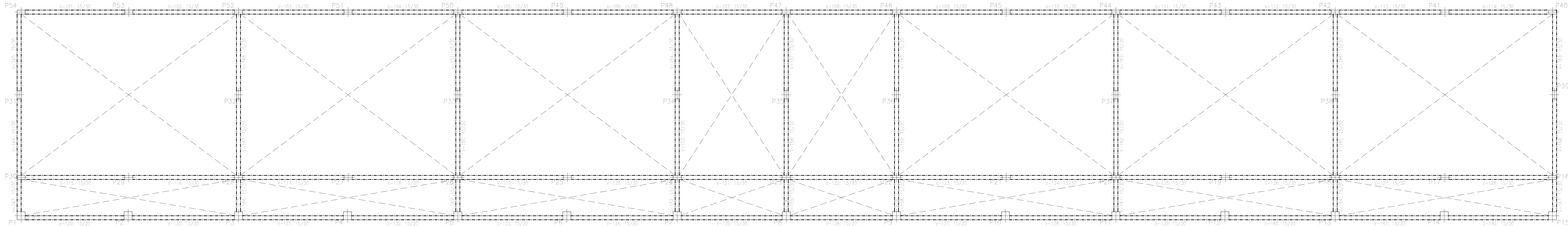
Escala: 1:50

Concreto: C20, em geral

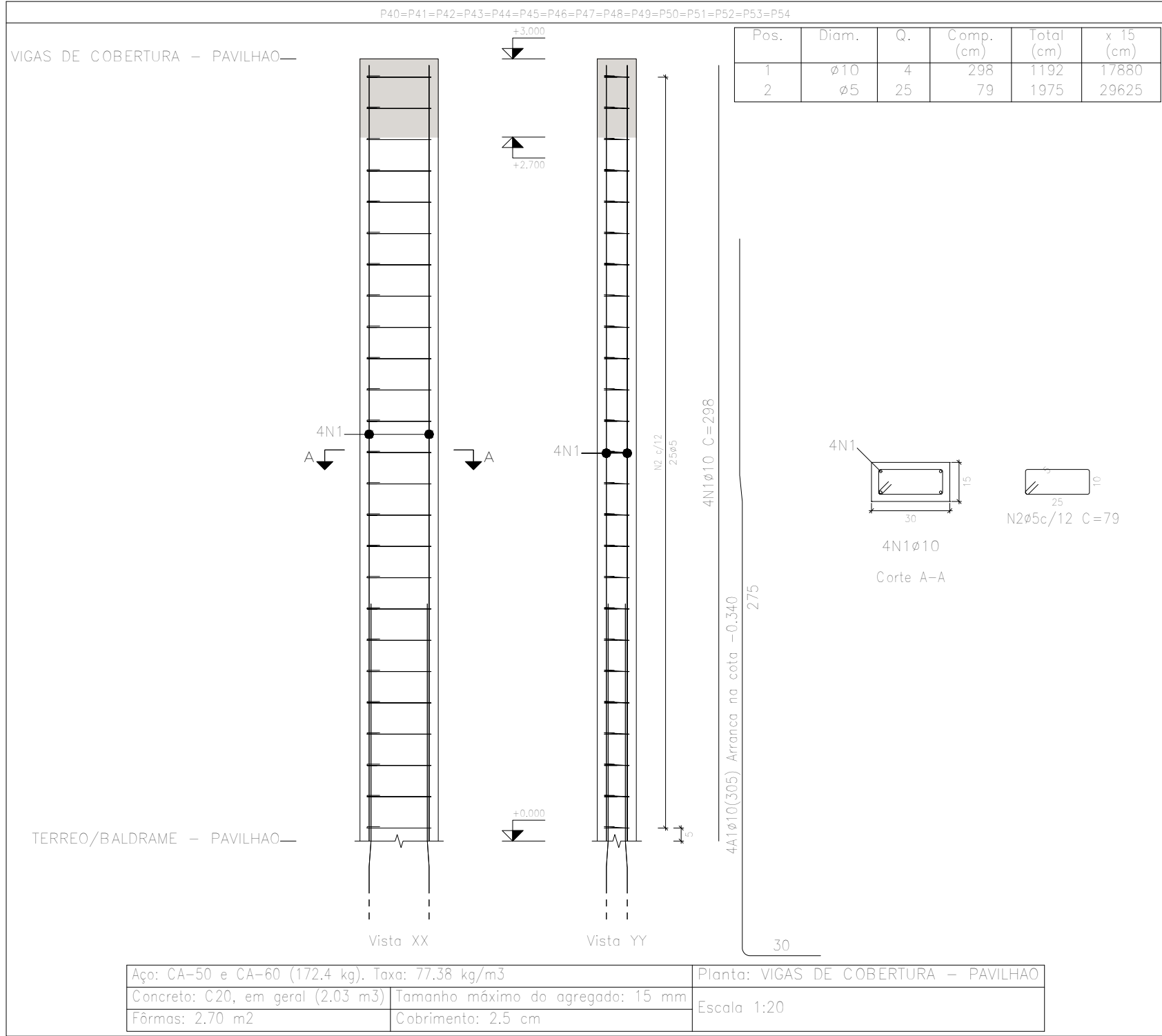
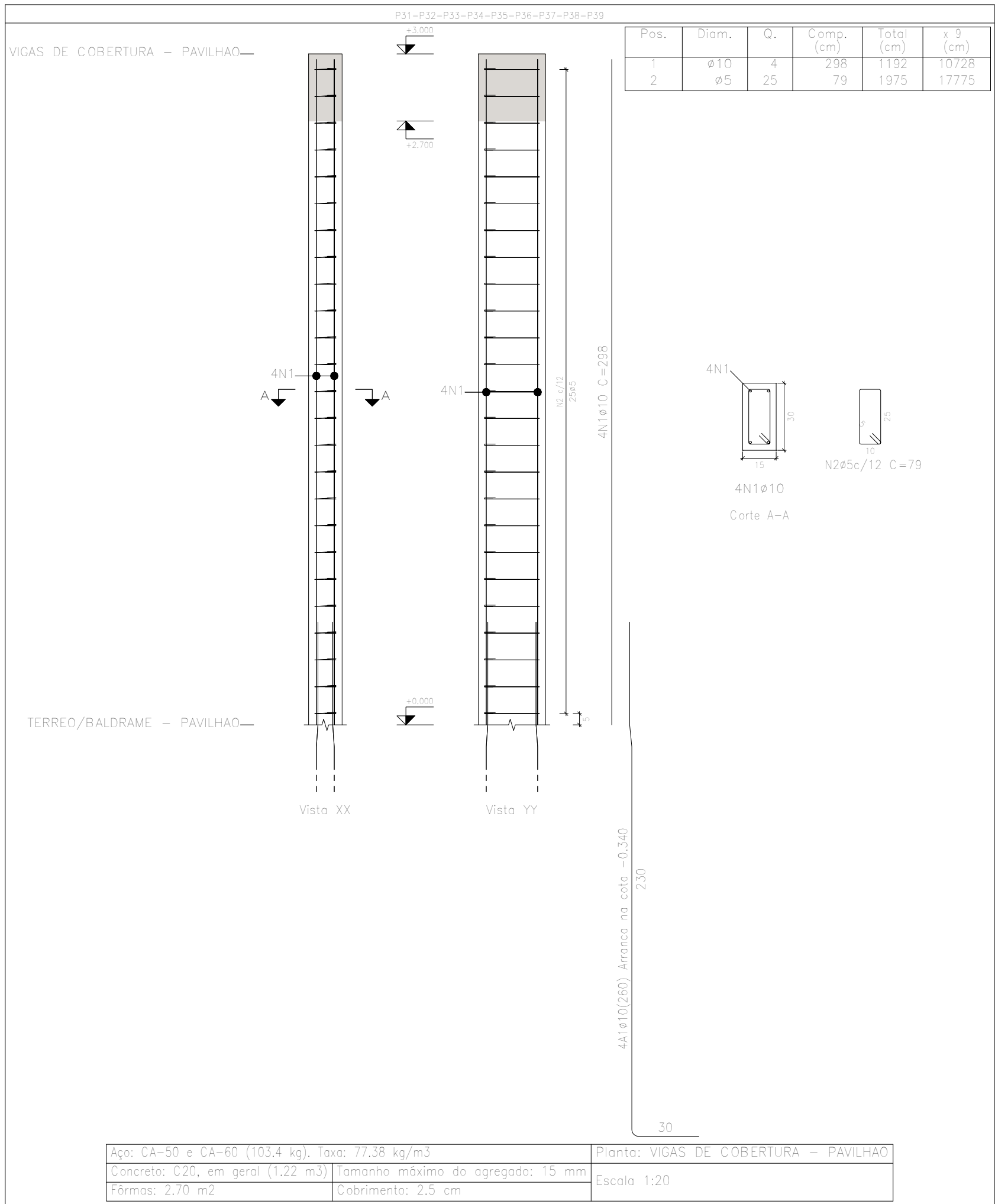
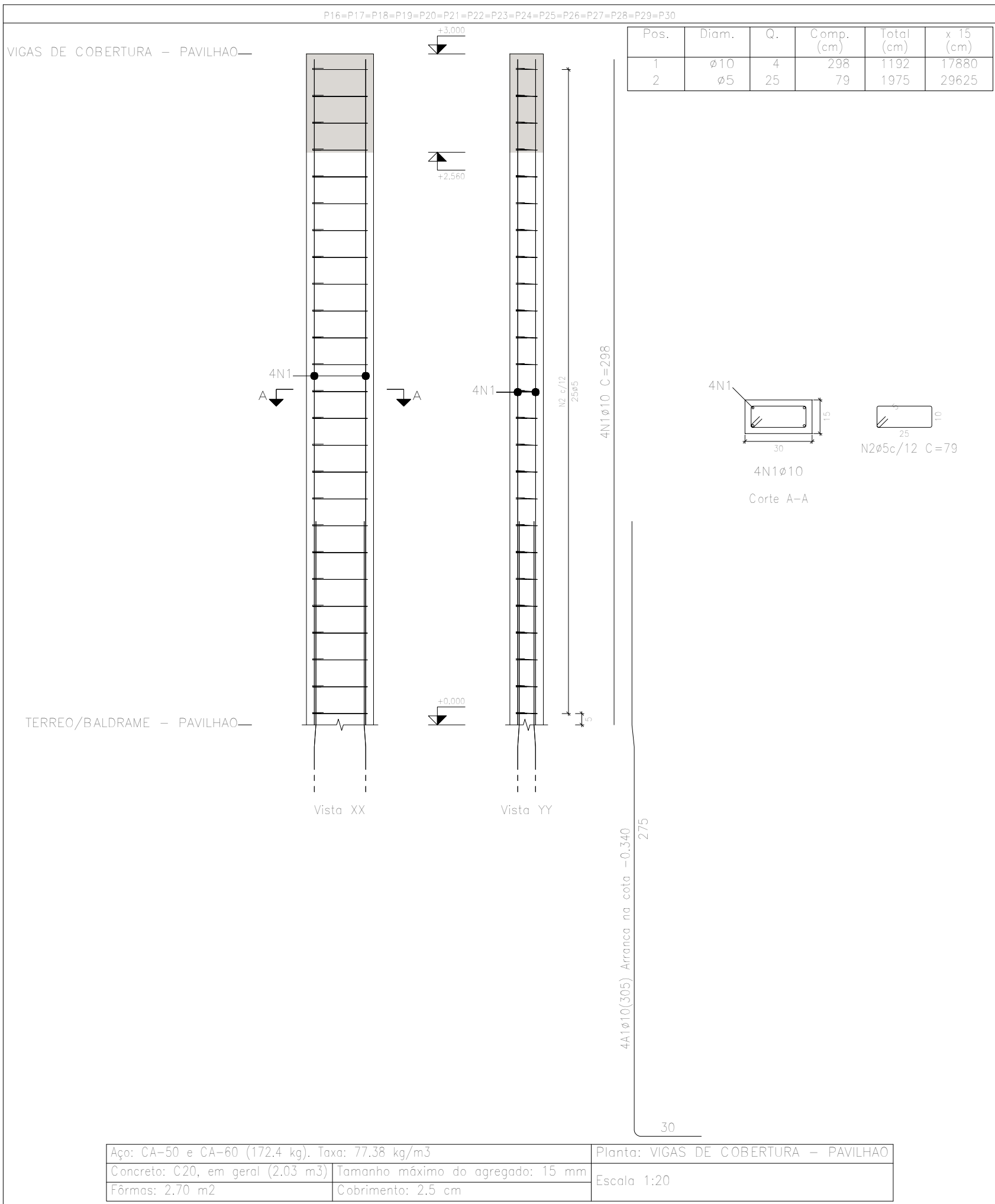
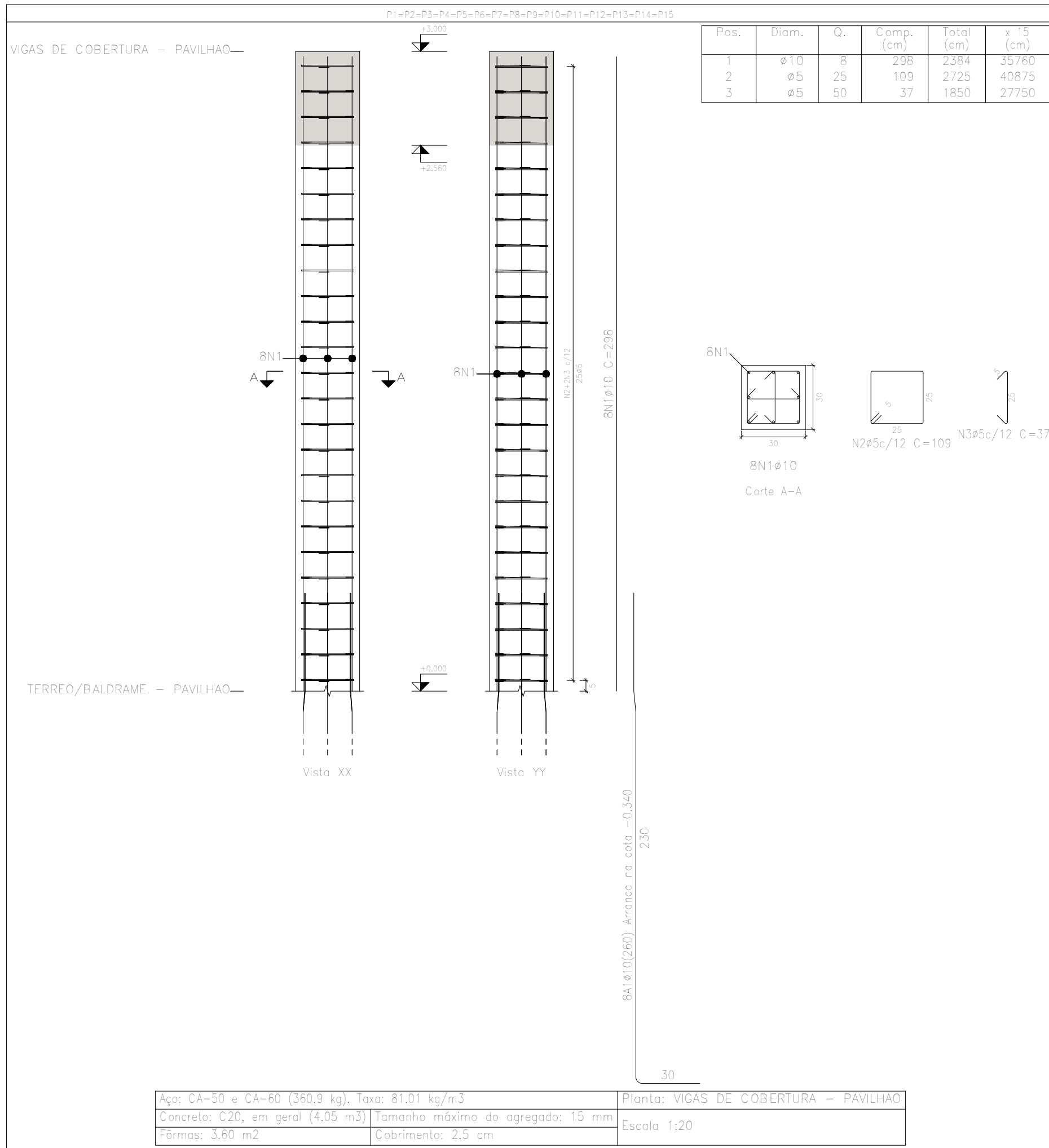
Aço das barras: CA-50 e CA-60

Aço dos estribos: CA-50 e CA-60

Resumo Aço	Comp. total (m)	Peso+10% (kg)	Total
CA-50 Ø10	1594,1	1081	1081
CA-60 Ø5	2297,1	397	397
Total			1478



Resumo Aço	Comp. total (m)	Peso+10% (kg)	Total
CA-50 Ø10	1594,1	1081	1081
CA-60 Ø5	2297,1	397	397
Total			1478



Resumo Aço	Comp. total (m)	Peso+10% (kg)	Total
CA-50 Ø10	822,5	558	558
CA-60 Ø5	1456,2	252	252
Total			810

Planta: PILARES TERREO / COBERTURA - PAVILHÃO

Concreto: C20, em geral

Aço das barras: CA-50 e CA-60

Aço dos estribos: CA-50 e CA-60

PROPRIETÁRIO:
PREF. MUNICIPAL DE CUPARAQUE

MUNICÍPIO:
CUPARAQUE /MG

LOCALIZAÇÃO
CENTRO

CONTEÚDO
PLANTA DE PILARES- FUNDAÇÃO
PLANTA DE VIGAS BALDRAME - FORMAS
PLANTA DE VIGAS- TERREO/COBERTURA
QUADRO DE PILARES

TÍTULO:
PROJETO ESTRUTURAL
PAVILHÃO ESCOLA DINA TAZINHA

FOLHA
2/5

ESCALA
INDICADA

RESPONSÁVEL TÉCNICO:

GUILHERME COELHO FERNANDES
CREA: 201.782/D

RESPONSÁVEL MUNICÍPIO:

ROGERIO VICENTE MENDES
PREFEITO MUNICIPAL